



Фонд
социальной
помощи

Годовой отчет за 2023 год

Миссия:

Абилитация и реабилитация детей с инвалидностью и ограниченными возможностями здоровья

Целевые группы:

Дети с инвалидностью и ОВЗ до 18 лет, дети раннего возраста (до 3 лет) с отставанием в развитии, подростки, пренесшие стрессовую ситуацию, опекаемые дети, родители этих детей

Иркутская область г. Братск

Существует с 2016 года





Фонд
социальной
помощи

❖ Ежегодные турниры по хоккею среди юношеских команд Братского района

Памяти сержанта милиции Клейменова В.А., героя, награжденного орденом «Красной звезды» посмертно.



В 2024 году состоится уже 9 турнир за право обладать кубком и денежным призом.

С 2019 года Фонд занимается развитием уникальных методик реабилитации в городе и первой методикой была КАНИС-ТЕРАПИЯ

Грантовая деятельность началась с 2020 года:

1. Фонд Президентских Грантов на 500 тысяч на развитие канис-терапии,
2. Фонд Президентских Грантов на 3 миллиона рублей на комплексную реабилитацию,
3. Конкурс «Поддержать важно» от компании РУСАЛ на 2 миллиона рублей на аппаратное лечение,
4. Фонд Президентских Грантов на 2,8 миллиона рублей на службу ранней помощи.





Фонд
социальной
помощи



из них и
детей-
инвалидов
1291



Ближайший



РЦ

г. Зима

400 км



г. Братск



Уникальные методики
реабилитации

Курс реабилитации не
ограничен по времени

Территориальная близость

Мультидисциплинарный
подход



В Братске проживает 29 758
детей





Фонд
социальной
помощи



ЦЕНТР ИНКЛЮЗИВНОЙ ПРАКТИКИ
"СТИРАЯ ГРАНИЦЫ"



2016
создание фонда
"Улыбка в сердце"

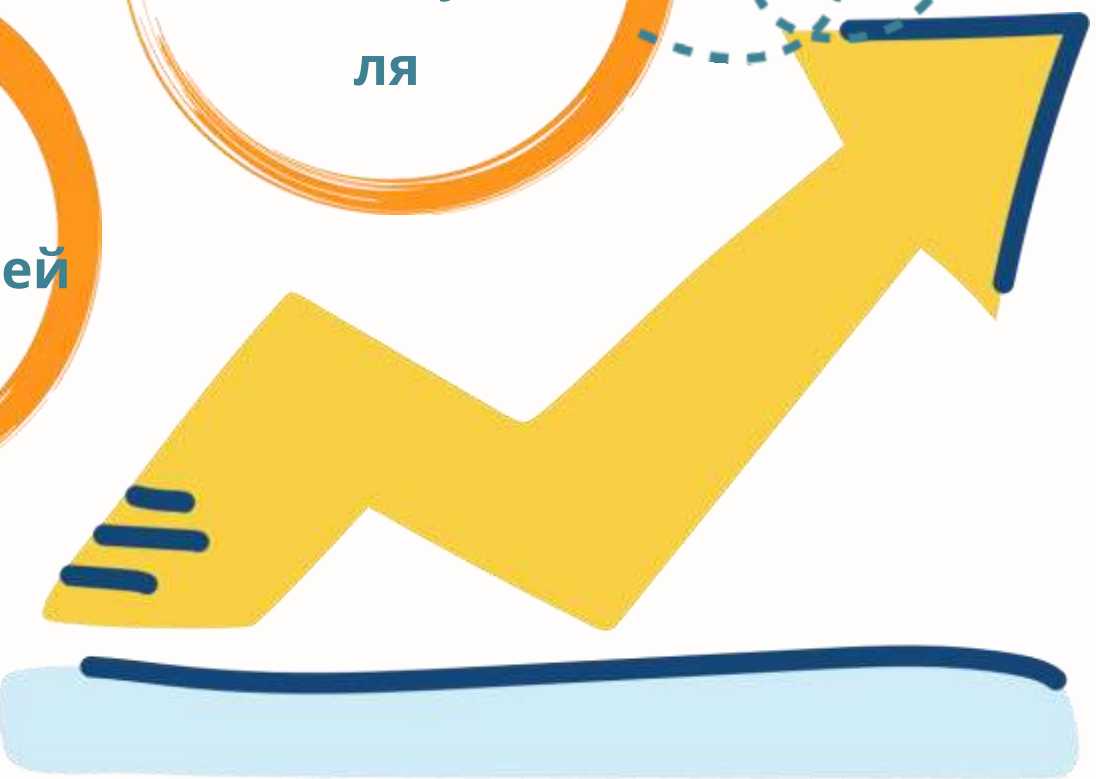
2019
5
благополучателей

2020
64
благополучателя

2021
90
благополучателей

2022
120 благополучателей

2023
229
благополучателей





Фонд
социальной
помощи



В рамках третьего проекта (2022-2023гг) было организовано оказание бесплатной услуги по биоакустической коррекции мозга (БАК) и биорезонансной терапии (БРТ).

КУРС БАК прошли 106 детей

КУРС БРТ прошли 84 детей

Данные услуга очень востребована у семей, имеющих детей с инвалидностью и ОВЗ и зарекомендовала себя в городах-миллионниках. Ранее родители вынуждены были возить детей в большие города, что было накладно для семейного бюджета.





Фонд
социальной
помощи

В рамках четвертого проекта (2023-2024гг) «РАННЯЯ ПОМОЩЬ» основная часть работы будет проходить в форме домашних визитов. Маленький ребенок спокойно может чувствовать себя только дома. Это позволит специалисту посмотреть, как малыш взаимодействует с мамой, что в домашней обстановке препятствует его развитию и как помочь семье. После углубленной оценки, для семьи будет разработана индивидуальная программа раннего развития по которой специалист будет вести семью в течении года (при небольшом количестве нарушений, этот срок меньше). Помимо трансдисциплинарного специалиста, который будет вести семью, с семьей будет работать мультидисциплинарная бригада из врача невролога, клинического психолога, канистерапевта и специалиста по сенсорной интеграции. Помимо домашних визитов, семьи будут посещать групповые занятия по игровой терапии Flortime, направленной на развития коммуникативных навыков у детей для подготовки их к детскому саду и групповые занятия по канис-терапии. Что так же поможет улучшить навыки коммуникации, даст толчок в развитии и поможет без стресса привыкнуть к посещению выездных занятий.

Уважаемые родители и законные представители приглашаем Вас заполнить анкету для участия в программе "Служба ранней помощи".

Кто может принять участие:

- дети имеющие нарушения развития или находящиеся в группе риска в возрасте от 6 месяцев до 5 лет;
- опекаемые дети в возрасте от 6 месяцев до 5 лет.

Мы ждем Вас по адресу Южная 41, с 16 до 18 в будние дни. Тел для справок 89025765858



Фонд
социальной
помощи



**Объявляем набор
по программе
"Служба ранней
помощи"**



При поддержке Фонда Президентских Грантов



Фонд
социальной
помощи



КАНИСТЕРАПИЯ



ДЕФЕКТОЛОГИЯ
ЛОГОПЕДИЯ



ПСИХОЛОГИЯ



МАССАЖ



АФК

Основные
НАПРАВЛЕНИЯ



ЦЕНТР ИНКЛЮЗИВНОЙ ПРАКТИКИ
"СТИРАЯ ГРАНИЦЫ"



МАНУАЛЬНАЯ ТЕРАПИЯ



СЕНСОРНАЯ ИНТЕГРАЦИЯ



Аппаратное лечение



Фонд
социальной
помощи



Гитарный клуб

Танцы «Зумба»



Арт-терапия



Игровая терапия

Театральная студия



Каллиграфия



ТУРНИРЫ ПО ХОККЕЮ

Профориентация подростков

**Дополнительные
НАПРАВЛЕНИЯ**





Фонд
социальной
помощи



Наши планы:

- ❖ Стать поставщиками социально-полезных услуг
- ❖ Расширить спектр услуг
- ❖ Расширить команду и обучить сотрудников современным и востребованным специальностям
- ❖ Регулярно проводить форумы и семинары со столичными врачами из области реабилитации
- ❖ Продолжить ремонт здания

География проектов:

- ❖ г. Братск
- ❖ Братский район
- ❖ Иркутская область



Фонд
социальной
помощи



Девиз: «Зажигая свой фонарь, он как бы дает жизнь еще одной звезде или помогает распуститься еще одному цветку»
АНТУАН ДЕ СЕНТ ЭКЗЮПЕРИ

Главная цель:

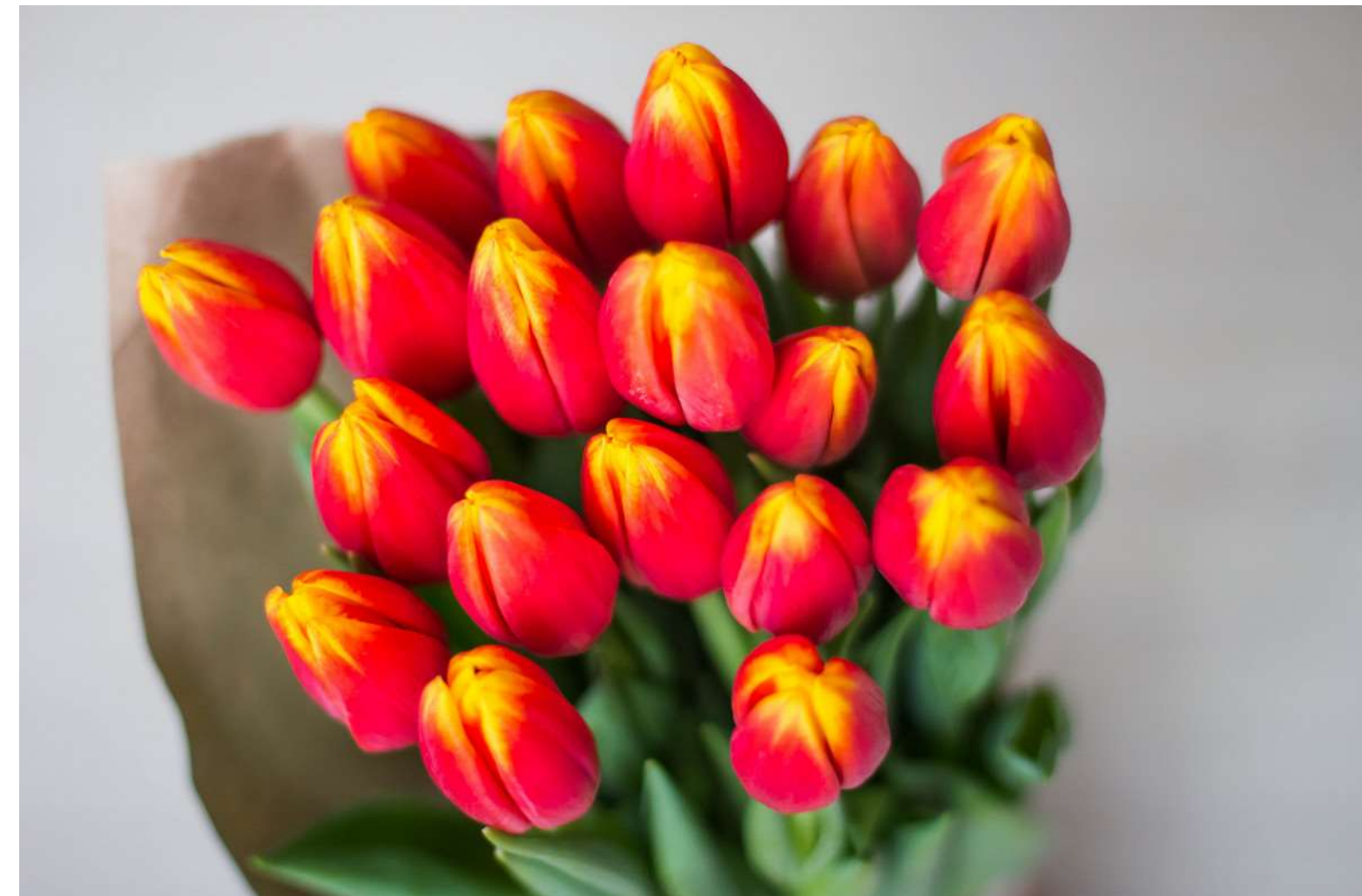
Реабилитация-это не курс, облегчающий состояние больного, а отсроченный эффект, который заметен даже через пол года.



Фонд
социальной
помощи



**Всем партнерам и грантодателям
выражаем искреннюю благодарность**



**и глубокую признательность
за плодотворное сотрудничество!**

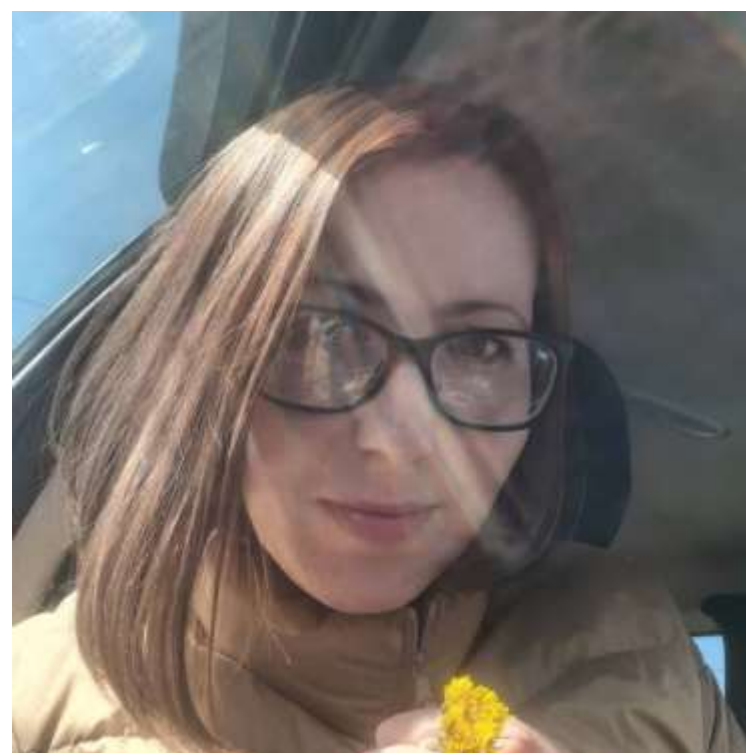


Фонд
социальной
помощи

НАШЕ ПРАВЛЕНИЕ



ПРЕЗИДЕНТ ФОНДА
**Небользин Роман
Александрович**



Руководитель проектов,
канистерапевт, дефектолог,
специалист по раннему
вмешательству
Маршева Оксана Викторовна



Бухгалтер
Семенова Александра Анатольевна



Фонд
социальной
помощи

НАША КОМАНДА



ЦЕНТР ИНКЛЮЗИВНОЙ ПРАКТИКИ
"СТИРАЯ ГРАНИЦЫ"



Невролог
**Коцуренко Екатерина
Андреевна**



Клинический психолог
**Лубкова Людмила
Геннадьевна**



Физиотерапевт/
рефлексотерапевт
**Игнатов Александр
Францевич**



Мануальный терапевт/
рефлексотерапевт
**Пахомов Валерий
Иванович**



КОНТАКТЫ:



8 902 576 5858

**Маршева Оксана
Викторовна**



Инструктор по сенсорной интеграции
Специалист по раннему вмешательству
Акулова Ольга Владимировна



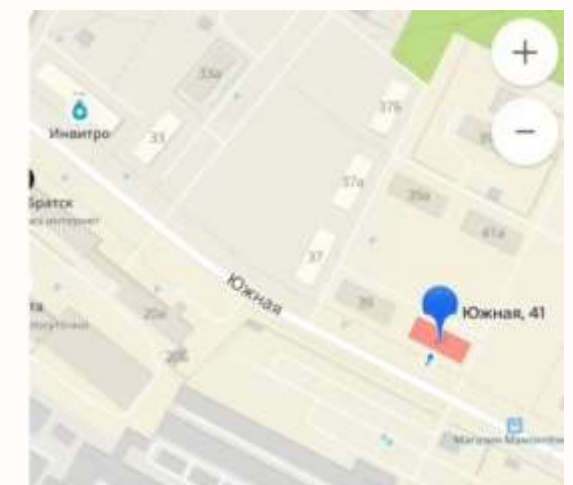
Логопед
**Ефименко Светлана
Васильевна**



Медицинская сестра по
массажу
**Ровба Екатерина
Павловна**



Педагог доп. образования
Черепанова Анастасия Сергеевна



г. Братск